



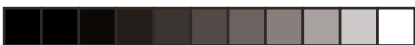
## Calendario raccolta differenziata **UTENZE NON DOMESTICHE** - Comune di Taggia

Zona	Lunedì	Martedì	Mercoledì	Giovedì	Venerdì	Sabato	Domenica	
<b>INVERNO</b>	<b>1 ARMA</b>	<b>INDIFFERENZIATO</b>		<b>CARTA</b>		<b>INDIFFERENZIATO</b>		
		<b>PLASTICA</b>		<b>VETRO/LATTINE</b>		<b>PLASTICA</b>		<b>VETRO/LATTINE</b>
		<b>CARTONE</b>	<b>CARTONE</b>	<b>CARTONE</b>	<b>CARTONE</b>	<b>CARTONE</b>		<b>CARTONE</b>
		<b>ORGANICO</b>	<b>ORGANICO</b>	<b>ORGANICO</b>	<b>ORGANICO</b>	<b>ORGANICO</b>		<b>ORGANICO</b>
<b>2 TAGGIA LEVÀ</b>		<b>INDIFFERENZIATO</b>		<b>CARTA</b>		<b>INDIFFERENZIATO</b>		
		<b>PLASTICA</b>		<b>VETRO/LATTINE</b>		<b>PLASTICA</b>		<b>VETRO/LATTINE</b>
		<b>CARTONE</b>	<b>CARTONE</b>	<b>CARTONE</b>	<b>CARTONE</b>	<b>CARTONE</b>		<b>CARTONE</b>
		<b>ORGANICO</b>	<b>ORGANICO</b>	<b>ORGANICO</b>	<b>ORGANICO</b>	<b>ORGANICO</b>		<b>ORGANICO</b>
<b>ESTATE</b>	<b>1 ARMA</b>	<b>INDIFFERENZIATO</b>		<b>CARTA</b>		<b>INDIFFERENZIATO</b>		
		<b>PLASTICA</b>		<b>VETRO/LATTINE</b>		<b>PLASTICA</b>		<b>CARTA</b>
		<b>CARTONE</b>	<b>CARTONE</b>	<b>CARTONE</b>	<b>CARTONE</b>	<b>CARTONE</b>		<b>CARTONE</b>
		<b>ORGANICO</b>	<b>ORGANICO</b>	<b>ORGANICO</b>	<b>ORGANICO</b>	<b>ORGANICO</b>		<b>ORGANICO</b>
<b>2 TAGGIA LEVÀ</b>	<b>CARTA</b>	<b>INDIFFERENZIATO</b>		<b>CARTA</b>		<b>INDIFFERENZIATO</b>		
		<b>PLASTICA</b>		<b>VETRO/LATTINE</b>		<b>PLASTICA</b>		<b>VETRO/LATTINE</b>
		<b>CARTONE</b>	<b>CARTONE</b>	<b>CARTONE</b>	<b>CARTONE</b>	<b>CARTONE</b>		<b>CARTONE</b>
		<b>ORGANICO</b>	<b>ORGANICO</b>	<b>ORGANICO</b>	<b>ORGANICO</b>	<b>ORGANICO</b>		<b>ORGANICO</b>



n.verde 800 915 622





## UTENZE NON DOMESTICHE Comune di Taggia

Modalità di esposizione rifiuti fronte strada:

**Periodo invernale** (dal 16 settembre al 14 giugno)

**Esposizione ORGANICO, PLASTICA, INDIFFERENZIATO:** dalle h 21 del giorno precedente alle ore 6 del giorno di raccolta

**Esposizione VETRO, CARTA e CARTONE:** dalle 12.00 alle 14.00 del giorno di raccolta.

**Periodo estivo** (dal 15 giugno al 15 settembre)

**Esposizione ORGANICO, PLASTICA, INDIFFERENZIATO:** dalle h 22 del giorno precedente alle ore 5 del giorno di raccolta

**Esposizione VETRO, CARTA e CARTONE:** dalle h 12 alle 14 del giorno di raccolta.

### Elenco vie suddivise per zone 1 e 2

#### Zona 1 Arma

**Per le seguenti vie e relative traverse:** Asilo, Aurelia levante, Aurelia ponente, Barborine, Beglini (tra via Castelletti e via Morene), Blengino, Boselli, Caboto, Campi, Contrabbandieri, Castelletti, Colombo, Cornice, D. M. Boeri, Del Colle, Del Forno, Doria, Eroi Armesi, Faustini, Flora, Lido, Lungomare, Magellano, Marina, Mimosa, Miramare, Morene, M. Polo, N. Pesce, N. Sauro, Nuova, Nuvolone, Oro, Papa Giovanni XXIII, Queirolo, Salita Galleria, S. Erasmo, S. Giuseppe, Stazione, Reg. Morene, Reg. Prati e Pescine, Reg. Settemonti, Svincolo Auto Str.le, Vico Vivaldi, Vico Romano, V.le delle Palme.

#### Zona 2 Taggia - Levà

**Per le seguenti vie e relative traverse:** Asilo, Ardizzoni, Argine/Arginatura, Argine Sinistro, Bastioni, Beglini (tra via Morene e Palazzo comunale), Beodo, Borghi, Bracco, Calzamiglia, Cassana, Ciazò, C. Pasqua, Curlo, Cravinaie, De'Fornari, Del Piano, Due Cammini, Fasce Longhe, Gastaldi, G.B. Spinola, Genova, Genovese, Gisilberto, I. Novaro, Lercari, Levà, Littardi, Lombardi, Lungo Argentina, Mameli, Marino, Mazzini, Molino, Montista, Monastero, O. Anfossi, Orti, P. Anfossi, Padre N. Calvi, Paramuro, Periane, 1 Maggio, P.zza A. di Susa, P.zza Cavour, P.zza Doria, P.zza Eroi Taggesi, P.zza Farini, P.zza Gastaldi, P.zza IV Novembre, P.zza S.Benedetto, P.zza Spagnoli, P.zza Spinola, Reg. Batexe, Reg. Cannarete, Reg. Cappelle, Reg. Corneo, Reg. Licheo, Reg. Ponte, Reg. S. Martino, Revelli, Rimembranze, Ruffini, Roma, Salita Eleonora Curlo, Salita Gastaldi, Salita delle Pietre, Salita alla Torre, Salita Campo Marzio, S. Agostino, S. Dalmazzo, S. Francesco e traverse dalla I° alla VIII°, S. Lucia, Soleri, Spagnoli, S. Revelli, S. Rossi, S. Sebastiano, S. Siro, Str. Antica Badalucco, Str. Privata Oliva, traversa Privata Roggeri, Tages, Vico Berruti, Vico Ciazò, Vallone Ciapuzza.

