

Camporosso, 04.01.2010

**Al Sig. Lorenzo Basso
Segretario Regionale PD**

**Al Sig. Presidente della
Commissione Regionale di
Garanzia**

OGGETTO: Consiglio Comunale di Camporosso e gestione circolo PD. Informativa.

Con la presente, in qualità di iscritti al circolo del PD di Camporosso, e di amministratori comunali, siamo costretti a rivolgerci a voi dopo mesi di continui attacchi alla maggioranza di cui siamo parte integrante, da parte del gruppo di opposizione.

E' sconcertante che il Coordinatore del circolo di Camporosso, Sig. Aldo Rossi, unitamente al capogruppo e membro della Direzione Regionale del PD, Sig. Davide Gibelli, nel loro ruolo di Consiglieri Comunali di opposizione, sferrino minacciosi attacchi all'Amministrazione guidata da Tiziana Civardi, già iscritta ai DS, e oggi, fortemente amareggiata, non iscritta ad alcun movimento.

La nostra adesione al PD, che per molti di noi parte da anni di militanza, la vogliamo qui confermare, anche se il circolo di Camporosso ci ha esclusi dalla vita democratica del partito. E' inammissibile una gestione di tipo familiare: il direttivo non ha mai coinvolto noi amministratori iscritti.

Dal momento che ci riconosciamo pienamente nel progetto politico portato avanti dai livelli regionale e nazionale del partito, dobbiamo esternare per doverosa informazione, il nostro differente giudizio sul comportamento del gruppo dirigente del PD di Camporosso, purtroppo avallato anche dal Segretario Provinciale con il suo costante silenzio-assenso. Crediamo sia superfluo ricordare la mancata equidistanza mantenuta in occasione delle scorse elezioni comunali; il ruolo di equilibrio del Segretario Manti è inoltre venuto meno in occasione delle scorse elezioni primarie, in cui il segretario ha perseguito logiche di mozione piuttosto che di unità del partito.

Questa situazione ha avuto evidenti risvolti elettorali nel corso delle ultime europee. Il PD ha avuto un tracollo vistoso rispetto alle politiche del 2008; **è stato toccato il minimo storico: 15,74%. E' bene ricordare che in occasione delle elezioni europee la sede del PD di via Roma 12 è stata trasformata in point elettorale esclusivo del candidato Davide Gibelli.**

La nostra preoccupazione è ancor più attuale in vista delle prossime elezioni regionali, in cui crediamo fondamentale la riconferma del Presidente Claudio Burlando.

Considerato che il Segretario Provinciale riconosce al circolo di Camporosso un'autonomia politica, come sopra espresso in forte contrasto con l'amministrazione Civardi, e di conseguenza anche verso noi amministratori di maggioranza iscritti al PD;

Considerato inoltre che la situazione allo stato attuale non è più sostenibile,

CHIEDIAMO URGENTEMENTE

il commissariamento del circolo del PD di Camporosso, qualora ci sia da parte vostra la volontà politica di ripristinare una situazione di equilibrio e garanzia di tutti gli iscritti, utile sicuramente anche ai fini elettorali.

Chiediamo al Presidente del Comitato dei Garanti di assicurare una tempestiva risposta in merito.

Rimanendo a disposizione per i chiarimenti del caso, porgiamo cordiali saluti.

Gloria Beglia, Consigliere
Raffaele Celi, Consigliere
Franco Pannuti, Consigliere
Piero Aimone, Assessore
Marco Bertaina, Vicesindaco

In via esplicativa, qui di seguito, uno dei numerosi attacchi a mezzo stampa. Nel caso specifico si tratta di un adeguamento degli oneri (equiparando il Comune di Camporosso tra i Comuni costieri) autorizzato dalla Giunta Regionale.

Riviera
VENERDÌ 27 NOVEMBRE 2009

COMPRESORIO INTEMELIO

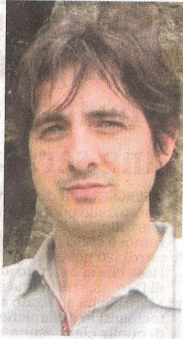
31

URBANISTICA "CAMPOROSSO NEL CUORE" ALL'ATTACCO DELL'AMMINISTRAZIONE: «SOLO UN MODO PER FAR CASSA A DISCAPITO DELLE FAMIGLIE»

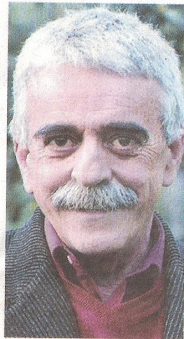
Oneri urbanizzazione sott'accusa

Aumentano le tariffe urbanistiche, Gibelli: «Il contributo casa sale del 66% rispetto ad oggi»

CAMPOROSSO - E' stata recentemente approvata dal Consiglio Comunale di Camporosso, con voti contrari di tutta l'opposizione consigliere, la rideterminazione della tariffa urbanistica. Critico è il gruppo "Camporosso nel Cuore", che attraverso i suoi consiglieri comunali: Davide Gibelli, Maurizio Morabito, Gabriele Chiappori e Aldo Rossi, attacca il Comune. «Significa aumenti in vista per gli oneri di urbanizzazione, ovvero sui contributi che si devono pagare al Comune quando si eseguono lavori edilizi - spiegano - La logica del provvedimento è chiara: incidere maggiormente su chi realizza o recupera immobili per aumentare le risorse da utilizzare per fini pubblici, ma anche nel tentativo di riparare una situazione finanziaria comunale che, a nostro giudizio, è sempre più critica. Il grup-



Il consigliere comunale Davide Gibelli e l'ex sindaco di Camporosso, Aldo Rossi



po consigliere "Camporosso nel Cuore" ha manifestato in maniera ferma la sua contrarietà al provvedimento, ritenendo l'iniziativa promossa dall'amministrazione comunale inopportuna e intempestiva

proprio in questo periodo di seria crisi economica e alle soglie dell'entrata in vigore del Piano Casa». E poi. «Un esempio: se il provvedimento otterrà il parere favorevole da parte della Regione Li-

guria il contributo di costruzione che dovrà essere corrisposto al Comune per realizzare un nuovo edificio residenziale di 100 mq aumenterà da 8.200 euro a 13.600 euro, ovvero il 66% in più di quanto si paga oggi! Riteniamo che per chi vuole costruire o ristrutturare una casa, soprattutto se si tratta di famiglie e giovani, l'aumento, in tale misura, degli oneri sia un'operazione assolutamente scellerata. Ciò in perfetta controtendenza con le azioni che vengono promosse dalla Regione Liguria per agevolare l'acquisto e la ristrutturazione della prima casa di abitazione».

I consiglieri di opposizione ritengono che chiunque voglia costruire una casa, soprattutto se si tratta di famiglie o giovani, debba avere delle agevolazioni e non degli aggravii fiscali. FT.

Inoltre alleghiamo foto della sede del circolo di Camporosso, utilizzata a scopi personali dal Sig. Gibelli.

